

ПАСПОРТ ДОСТУПНОСТИ

Муниципальное бюджетное общеобразовательное учреждение «Мгинская средняя общеобразовательная школа»

187300, Ленинградская область, Кировский район,
П. Мга, Комсомольский пр., д.40

(выполнено в соответствии с Методикой, позволяющей объективизировать и систематизировать доступность объектов и услуг в приоритетных сферах жизнедеятельности для инвалидов и других маломобильных групп населения, с возможностью учёта региональной специфики, утверждённой приказом Министерства труда и социальной защиты Российской Федерации от 25 декабря 2012 года № 627)

2016 год


УТВЕРЖДАЮ
Директор МБОУ «Мгинская СОШ»
Н.А. Бадалей
«3» сентября 2016 г.

ПАСПОРТ ДОСТУПНОСТИ
объекта социальной инфраструктуры (ОСИ)
№ 1

1. Общие сведения об объекте

- 1.1. Наименование (вид) объекта: МБОУ «Мгинская СОШ»
- 1.2. Адрес объекта: 187300, Ленинградская область, Кировский район, п. Мга, Комсомольский пр. 40.
- 1.3. Сведения о размещении объекта:
- отдельно стоящее здание 2 -3 этажа, 4948,4 кв. м
- часть здания: 2 этажа 4751,4 кв.м. 3 этаж 197 кв. м - наличие прилегающего земельного участка (да, нет); 14396 кв. м
- 1.4. Год постройки здания: 1979, последнего капитального ремонта: 2014 год
- 1.5. Дата предстоящих плановых ремонтных работ: текущего –2016-2017 гг., сведения об организации, расположенной на объекте
- 1.6. Название организации (учреждения), (полное юридическое наименование – согласно Уставу, краткое наименование): Муниципальное бюджетное общеобразовательное учреждение «Мгинская средняя общеобразовательная школа», МБОУ «Мгинская СОШ»
- 1.7. Юридический адрес организации (учреждения): 187300, Ленинградская область, Кировский район, п. Мга, Комсомольский пр. 40.
- 1.8. Основание для пользования объектом (оперативное управление, аренда, собственность)
- 1.9. Форма собственности (государственная, негосударственная)
- 1.10. Территориальная принадлежность: (федеральная, региональная, муниципальная)
- 1.11. Вышестоящая организация (наименование): Администрация Кировского муниципального района Ленинградской области Комитет образования
- 1.12. Адрес вышестоящей организации, другие координаты:

2. Характеристика деятельности организации на объекте

- 2.1. Сфера деятельности (здравоохранение, образование, социальная защита, физическая культура и спорт, культура, связь и информатика, транспорт, жилой фонд, потребительский рынок и сфера услуг, другое)
- 2.2. Виды оказываемых услуг: « Среднее (полное) общее образование»
- 2.3. Форма оказания услуг: (на объекте, с длительным пребыванием, в т.ч. проживанием, на дому, дистанционно)
- 2.4. Категории обслуживаемого населения по возрасту: (дети, взрослые трудоспособного возраста, пожилые; все возрастные категории)
- 2.5. Категории обслуживаемых инвалидов: инвалиды, передвигающиеся на кресле -коляске, инвалиды с нарушениями опорно-двигательного аппарата; нарушениями зрения, нарушениями слуха; нарушениями умственного развития
- 2.6. Плановая мощность: посещаемость (количество обслуживаемых в день), вместимость, пропускная способность: 675 человек
- 2.7. Участие в исполнении ИПР инвалида, ребенка-инвалида: (да, нет)

3. Состояние доступности объекта

3.1. Путь следования к объекту пассажирским транспортом:

(описать маршрут движения с использованием пассажирского транспорта)

наличие адаптированного пассажирского транспорта к объекту нет

3.2. Путь к объекту от ближайшей остановки пассажирского транспорта:

3.2.1. расстояние до объекта от остановки транспорта: _____ м

3.2.2. время движения (пешком): _____ мин.

3.2.3. наличие выделенного от проезжей части пешеходного пути (да, нет)

3.2.4. Перекрестки: нерегулируемые; регулируемые, со звуковой сигнализацией, таймером; нет

3.2.5. Информация на пути следования к объекту: акустическая, тактильная, визуальная; нет

3.2.6. Перепады высоты на пути: есть, нет

Их обустройство для инвалидов на коляске: да, нет

3.3. Организация доступности объекта для инвалидов – форма обслуживания*

№ п/п	Категория инвалидов (вид нарушения)	Вариант организации доступности объекта (формы обслуживания)*
1.	Все категории инвалидов и МГН <i>в том числе инвалиды:</i>	
2.	передвигающиеся на креслах-колясках	ВНД
3.	с нарушениями опорно-двигательного аппарата	ВНД
4.	с нарушениями зрения	ВНД
5.	с нарушениями слуха	ВНД
6.	с нарушениями умственного развития	ДУ

* - указывается один из вариантов: «А», «Б», «ДУ», «ВНД»

3.4. Состояние доступности основных структурно-функциональных зон

№ п/п	Основные структурно-функциональные зоны	Состояние доступности, в том числе для основных категорий инвалидов**
1.	Территория, прилегающая к зданию (участок)	ДП-И (Г,У, О,К) ВНД –И (С)
2.	Вход (входы) в здание	ДП-И (Г,У) ВНД –И (О, С, К)
3.	Путь (пути) движения внутри здания (в т.ч. пути эвакуации)	ДУ-И (Г,У) ВНД –И (С, О,К)
4.	Зона целевого назначения здания (целевого посещения объекта)	ДУ-И (У,О,К) ВНД –И (Г,С)
5.	Санитарно-гигиенические помещения	ДП-И (У, Г) ВНД –И (О,С, К)
6.	Система информации и связи (на всех зонах)	ДУ-И (У,К, О) ВНД –И (Г,С)

7.	Пути движения к объекту (от остановки транспорта)	ДП-И (Г,У,О)
----	---	--------------

** Указывается: ДП-В - доступно полностью всем; ДП-И (К, О, С, Г, У) – доступно полностью избирательно (указать категории инвалидов); ДЧ-В - доступно частично всем; ДЧ-И (К, О, С, Г, У) – доступно частично избирательно (указать категории инвалидов); ДУ - доступно условно, ВНД – временно недоступно

3.5. Итоговое заключение о состоянии доступности ОСИ:

Объект признан условно доступным для инвалидов с умственными нарушениями временно не доступен, для инвалидов с нарушениями зрения, для инвалидов с патологией опорно – двигательного аппарата, с нарушением слуха, для инвалидов, передвигающихся на креслах-колясках.

Доступность объекта может быть обеспечена при организации обучения специалистов, по оказанию необходимой квалифицированной помощи МНГ (знание специфики различных групп инвалидности и влияние её на способность передвижения внутри помещения, а так же на прилегающих территориях; умение использовать специальную технику при оказании помощи МНГ), а так же выполнением следующих мероприятий-

Территория, прилегающая к зданию (участок):

установить декоративное ограждение, выполняющее направляющую функцию; выделить места отдыха (установить скамейки).

Вход (входы) в здание:

установить пандус на высоту входной площадки главного входа(придерживаться требований п.4.1.14 СП 59.13330.2012); установить противоскользящее покрытие на края ступеней; установить поручни вдоль марша лестницы, включая разделительные (0,9 м п.4.1.14,5.2.15 СП 59.13330.2012); увеличить ширину рабочего полотна в свету до 90 см (входные двери); снизить высоту порогов входных дверей (не более 1,4 см один элемент порога); двери оборудовать доводчиками с задержкой автоматического закрывания не менее 5 секунд; установить кнопку вызова персонала

Путь (пути) движения внутри здания:

установить недостающие поручни вдоль маршей лестниц; увеличить дверные проёмы до ширины рабочего полотна в свету до 90 см; снизить высоту порогов(не более 1,4 см один элемент порога).

Зона целевого назначения здания (целевого посещения объекта):

организовать обучение инвалидов, передвигающихся на креслах – колясках на первом этаже школы(ширина марша лестницы 1,13 м не позволяет безопасно использовать мобильное подъемное устройство;) в актовом зале оборудовать места для лиц с нарушением слуха (кресла с подключением слухового аппарата не менее 5 % от общего количества мест, возможна установка индукционного контура); при необходимости рассмотреть оборудование аналогичных мест в классах.)

Санитарно-гигиенические помещения:

оборудовать на первом этаже школы две (мужскую/женскую) туалетных кабины в соответствии с нормативными требованиями (расширить дверные проёмы, увеличить габариты, установить горизонтальные поручни, тревожную кнопку и т.д.); в душевых предусмотреть кабины в соответствии с нормативными требованиями (вход и передвижение на уровне пола, установить поручни), оборудовать поручнями одну раковину у столовой зоны (п.5.3. СП 59.13330.2012).

Система информации на объекте:

на всех структурно – функциональных зонах, начиная с прилегающей территории обеспечить своевременное получение визуальной, акустической и тактильной информации в т.ч. с учётом потребностей инвалидов с нарушениями зрения (информационные указатели, рельефные (тактильные полосы), малогабаритные аудиовизуальные информационно – справочные системы и т.д.)(п.5.5 СП 59.13330.2012).

4. Управленческое решение

4.1. Рекомендации по адаптации основных структурных элементов объекта

№ п/п	Основные структурно-функциональные зоны объекта	Рекомендации по адаптации объекта (вид работы)*
1.	Территория, прилегающая к зданию (участок)	<i>текущий ремонт, организационные мероприятия</i>
2.	Вход (входы) в здание	<i>текущий ремонт, организационные мероприятия, индивидуальное решение с ТСР</i>
3.	Путь (пути) движения внутри здания (в т.ч. пути эвакуации)	<i>текущий ремонт, организационные мероприятия, индивидуальное решение с ТСР</i>
4.	Зона целевого назначения здания (целевого посещения объекта)	<i>текущий ремонт, организационные мероприятия</i>
5.	Санитарно-гигиенические помещения	<i>текущий ремонт, организационные мероприятия, индивидуальное решение с ТСР</i>
6.	Система информации на объекте (на всех зонах)	<i>текущий ремонт, организационные мероприятия, индивидуальное решение с ТСР</i>
7.	Пути движения к объекту (от остановки транспорта)	<i>текущий ремонт, организационные мероприятия</i>
8.	Все зоны и участки	<i>текущий ремонт, организационные мероприятия, индивидуальное решение с ТСР</i>

*- указывается один из вариантов (видов работ): не нуждается; ремонт (текущий, капитальный); индивидуальное решение с ТСР; технические решения невозможны – организация альтернативной формы обслуживания

4.2. Период проведения работ: _____
в рамках исполнения _____
(указывается наименование документа; программы, плана)

4.3. Ожидаемый результат (по состоянию доступности) после выполнения работ по адаптации: ДП –И (О,У,С,Г), ДЧ-И (К).

Оценка результата исполнения программы, плана (по состоянию доступности): _____

4.4. Для принятия решения требуется, не требуется (*нужное подчеркнуть*):
Согласование _____
Имеется заключение уполномоченной организации о состоянии доступности объекта
(наименование документа и выдавшей его организации, дата), прилагается

4.5. Информация размещена (обновлена) на Карте доступности субъекта Российской Федерации
дата _____
(наименование сайта, портала)

5. Особые отметки

Паспорт сформирован на основании:

1. Анкеты (информации об объекте) от «23» сентября 2016 г.

2. Акта обследования объекта: №1 от «23» сентября 2016 г.

3. Решения Комиссии _____ от « _____ » _____ 201 ____ г.



УТВЕРЖДАЮ
Директор МБОУ «Мгинская СОШ»
Н.А. Бадалей
«13» сентября 2016 г.

АНКЕТА
(информация об объекте социальной инфраструктуры)
К ПАСПОРТУ ДОСТУПНОСТИ ОСИ
№ 1

1. Общие сведения об объекте

- 1.1. Наименование (вид) объекта: МБОУ «Мгинская СОШ»
- 1.2. Адрес объекта: 187300, Ленинградская область, Кировский район, п. Мга, Комсомольский пр. 40.
- 1.3. Сведения о размещении объекта:
- отдельно стоящее здание 2 -3 этажа, 4948,4 кв. м
-часть здания: 2 этажа 4751,4 кв.м. 3 этаж 197 кв. м- наличие прилегающего земельного участка (да, нет); 14396 кв. м
- 1.4. Год постройки здания:1979, последнего капитального ремонта: 2014 год
- 1.5. Дата предстоящих плановых ремонтных работ: текущего –2016-2017 гг., сведения об организации, расположенной на объекте
- 1.6. Название организации (учреждения), (полное юридическое наименование – согласно Уставу, краткое наименование):Муниципальное бюджетное общеобразовательное учреждение «Мгинская средняя общеобразовательная школа», МБОУ «Мгинская СОШ»
- 1.7. Юридический адрес организации (учреждения): 187300, Ленинградская область, Кировский район, п. Мга, Комсомольский пр. 40.
- 1.8. Основание для пользования объектом (оперативное управление, аренда, собственность)
- 1.9. Форма собственности (государственная, негосударственная)
- 1.10. Территориальная принадлежность: (федеральная, региональная, муниципальная)
- 1.11. Вышестоящая организация (наименование): Администрация Кировского муниципального района Ленинградской области Комитет образования
- 1.12. Адрес вышестоящей организации, другие координаты:

2. Характеристика деятельности организации на объекте

- 2.1. Сфера деятельности (здравоохранение, образование, социальная защита, физическая культура и спорт, культура, связь и информатика, транспорт, жилой фонд, потребительский рынок и сфера услуг, другое)
- 2.2. Виды оказываемых услуг: « Среднее (полное) общее образование»
- 2.3. Форма оказания услуг: (на объекте, с длительным пребыванием, в т.ч. проживанием, на дому, дистанционно)
- 2.4. Категории обслуживаемого населения по возрасту: (дети, взрослые трудоспособного возраста, пожилые; все возрастные категории)
- 2.5. Категории обслуживаемых инвалидов: инвалиды, передвигающиеся на кресле -коляске, инвалиды с нарушениями опорно-двигательного аппарата; нарушениями зрения, нарушениями слуха; нарушениями умственного развития

2.6. Плановая мощность: посещаемость (количество обслуживаемых в день), вместимость, пропускная способность: 675 человек

2.7. Участие в исполнении ИПР инвалида, ребенка-инвалида:(да, нет)

3. Состояние доступности объекта для инвалидов

3.1. Путь следования к объекту пассажирским транспортом:

(описать маршрут движения с использованием пассажирского транспорта)

наличие адаптированного пассажирского транспорта к объекту: нет

3.2. Путь к объекту от ближайшей остановки пассажирского транспорта:

3.2.1. расстояние до объекта от остановки транспорта: _____ м

3.2.2. время движения (пешком): _____ мин.

3.2.3. наличие выделенного от проезжей части пешеходного пути (да, нет)

3.2.4. Перекрестки: нерегулируемые; регулируемые, со звуковой сигнализацией, таймером; нет

3.2.5. Информация на пути следования к объекту: акустическая, тактильная, визуальная; нет

3.2.6. Перепады высоты на пути: есть, нет

Их обустройство для инвалидов на коляске: да, нет

3.3. Организация доступности объекта для инвалидов - формы обслуживания*

№ п/п	Категория инвалидов (вид нарушения)	Вариант организации доступности объекта (формы обслуживания)*
1.	Все категории инвалидов и МГН <i>в том числе инвалиды:</i>	
2.	передвигающиеся на креслах-колясках	ВНД
3.	с нарушениями опорно-двигательного аппарата	ВНД
4.	с нарушениями зрения	ВНД
5.	с нарушениями слуха	ВНД
6.	с нарушениями умственного развития	ДУ

* - указывается один из вариантов: «А», «Б», «ДУ», «ВНД»

3.4. Состояние доступности основных структурно- функциональных зон

№ п/п	Основные структурно-функциональные зоны объекта	Состояние доступности, в том числе для основных категорий инвалидов**
1.	Территория, прилегающая к зданию (участок)	ДП-И (Г, У, О, К) ВНД-И (С)
2.	Вход (входы) в здание	ДП-И (Г, У) ВНД-И (О, С, К)
3.	Путь (пути) движения внутри здания (в т.ч. пути эвакуации)	ДУ-И (Г, У) ВНД-И (С, О, К)
4.	Зона целевого назначения здания (целевого посещения объекта)	ДУ-И (У, О, К) ВНД-И (Г, С)
5.	Санитарно-гигиенические помещения	ДП-И (У, Г) ВНД-И (О, С, К)
6.	Система информации и связи (на всех зонах)	ДУ-И (У, К, О) ВНД-И (Г, С)

7.	Пути движения к объекту (от остановки транспорта)	ДП-И (Г,У,О) ВНД-И (С,К)
----	---	-----------------------------

*- указывается: ДП-В – доступно полностью всем; ДП-И (К,О,С,Г,У) – доступно полностью избирательно (указать категории инвалидов); ДЧ-В – доступно частично всем; ДЧ-И (К, О, С, Г,У)- доступно частично избирательно (указать категорию инвалидов); ДУ – доступно условно, ВНД – временно доступно

Размещение информации на Карте доступности субъекта Российской Федерации согласовано

(подпись, Ф.И.О., должность; координаты для связи уполномоченного представителя)

УТВЕРЖДАЮ
Директор МБОУ «Мгинская СОШ»
Н.А. Бадалей
«13» сентября 2016 г.

**АКТ ОБСЛЕДОВАНИЯ
объекта социальной инфраструктуры
К ПАСПОРТУ ДОСТУПНОСТИ ОСИ
№ 1**

Кировского муниципального района
Ленинградской области

«13» сентября 2016 г.

1. Общие сведения об объекте

- 1.1. Наименование (вид) объекта: МБОУ «Мгинская СОШ»
1.2. Адрес объекта: 187300, Ленинградская область, Кировский район, п. Мга, Комсомольский пр. 40.
1.3. Сведения о размещении объекта:
- отдельно стоящее здание 2 -3 этажа, 4948,4 кв. м
- часть здания: 2 этажа 4751,4 кв.м. 3 этаж 197 кв. м- наличие прилегающего земельного участка (да, нет); 14396 кв. м
1.4. Год постройки здания: 1979, последнего капитального ремонта: 2014 год
1.5. Дата предстоящих плановых ремонтных работ: текущего –2016-2017 гг., сведения об организации, расположенной на объекте
1.6. Название организации (учреждения), (полное юридическое наименование – согласно Уставу, краткое наименование): Муниципальное бюджетное общеобразовательное учреждение «Мгинская средняя общеобразовательная школа», МБОУ «Мгинская СОШ»
1.7. Юридический адрес организации (учреждения): 187300, Ленинградская область, Кировский район, п. Мга, Комсомольский пр. 40.

2. Характеристика деятельности организации на объекте

Дополнительная информация: Среднее (полное) общее образование

3. Состояние доступности объекта

3.1. Путь следования к объекту пассажирским транспортом:
(описать маршрут движения с использованием пассажирского транспорта)

наличие адаптированного пассажирского транспорта к объекту: нет

3.2. Путь к объекту от ближайшей остановки пассажирского транспорта:

3.2.1. расстояние до объекта от остановки транспорта: _____ м

3.2.2. время движения (пешком): _____ мин.

3.2.3. наличие выделенного от проезжей части пешеходного пути (да, нет)

3.2.4. Перекрестки: нерегулируемые; регулируемые, со звуковой сигнализацией, таймером; нет

3.2.5. Информация на пути следования к объекту: акустическая, тактильная, визуальная; нет

3.2.6. Перепады высоты на пути: есть, нет

Их обустройство для инвалидов на коляске: да, нет

3.3. Организация доступности объекта для инвалидов – форма обслуживания

№ п/п	Категория инвалидов (вид нарушения)	Вариант организации доступности объекта (формы обслуживания)*
1.	Все категории инвалидов и МГН <i>в том числе инвалиды:</i>	
2.	передвигающиеся на креслах-колясках	ВНД
3.	с нарушениями опорно-двигательного аппарата	ВНД
4.	с нарушениями зрения	ВНД
5.	с нарушениями слуха	ВНД
6.	с нарушениями умственного развития	ДУ

* - указывается один из вариантов: «А», «Б», «ДУ», «ВНД»

3.4. Состояние доступности основных структурно-функциональных зон

№ п/п	Основные структурно-функциональные зоны объекта	Состояние доступности, в том числе для основных категорий инвалидов**
1.	Территория, прилегающая к зданию (участок)	ДП-И (Г, У, О, К) ВНД-И (С)
2.	Вход (входы) в здание	ДП-И (Г, У) ВНД-И (О, С, К)
3.	Путь (пути) движения внутри здания (в т.ч. пути эвакуации)	ДУ-И (Г, У) ВНД-И (С, О, К)
4.	Зона целевого назначения здания (целевого посещения объекта)	ДУ-И (У, О, К) ВНД-И (Г, С)
5.	Санитарно-гигиенические помещения	ДП-И (У, Г) ВНД-И (О, С, К)
6.	Система информации на объекте (на всех зонах)	ДУ-И (У, К, О) ВНД-И (Г, С)
7.	Пути движения к объекту (от остановки транспорта)	ДП-И (Г, У, О) ВНД-И (С, К)

*- указывается: ДП-В – доступно полностью всем; ДП-И (К, О, С, Г, У) – доступно полностью избирательно (указать категории инвалидов); ДЧ-В – доступно частично всем; ДЧ-И (К, О, С, Г, У) – доступно частично избирательно (указать категорию инвалидов); ДУ – доступно условно, ВНД – временно доступно

3.5. Итоговое заключение о состоянии доступности ОСИ:

Объект признан условно доступным для инвалидов с умственными нарушениями временно не доступный, для инвалидов с нарушениями зрения, для инвалидов с патологией опорно – двигательного аппарата, с нарушением слуха, для инвалидов, передвигающихся на креслах – колясках.

Доступность объекта может быть обеспечена при организации обучения специалистов, по оказанию необходимой квалифицированной помощи МНГ (знание специфики различных групп инвалидности и влияние её на способность передвижения внутри помещения, а так же на прилегающих территориях; умение использовать специальную технику при оказании помощи МНГ), а так же выполнением следующих мероприятий-
Территория, прилегающая к зданию (участок):

установить декоративное ограждение, выполняющее направляющую функцию; выделить места отдыха (установить скамейки).

Вход (входы) в здание:

установить пандус на высоту входной площадки главного входа(придерживаться требований п.4.1.14 СП 59.13330.2012); установить противоскользкое покрытие на края ступеней; установить поручни вдоль марша лестницы, включая разделительные (0,9 м п.4.1.14,5.2.15 СП 59.13330.2012); увеличить ширину рабочего полотна в свету до 90 см (входные двери); снизить высоту порогов входных дверей (не более 1,4 см один элемент порога); двери оборудовать доводчиками с задержкой автоматического закрывания не менее 5 секунд; установить кнопку вызова персонала

Путь (пути) движения внутри здания:

установить недостающие поручни вдоль марша лестниц; увеличить дверные проёмы до ширины рабочего полотна в свету до 90 см; снизить высоту порогов(не более 1,4 см один элемент порога).

Зона целевого назначения здания (целевого посещения объекта):

организовать обучение инвалидов, передвигающихся на креслах – колясках на первом этаже школы(ширина марша лестницы 1,13 м не позволяет безопасно использовать мобильное подъемное устройство;) в актовом зале оборудовать места для лиц с нарушением слуха (кресла с подключением слухового аппарата не менее 5 % от общего количества мест, возможна установка индукционного контура); при необходимости рассмотреть оборудование аналогичных мест в классах.)

Санитарно-гигиенические помещения:

оборудовать на первом этаже школы две (мужскую/женскую) туалетных кабины в соответствии с нормативными требованиями (расширить дверные проёмы, увеличить габариты, установить горизонтальные поручни, тревожную кнопку и т.д.); в душевых предусмотреть кабины в соответствии с нормативными требованиями (вход и передвижение на уровне пола, установить поручни), оборудовать поручнями одну раковину у столовой зоны (п.5.3. СП 59.13330.2012).

Система информации на объекте:

на всех структурно – функциональных зонах, начиная с прилегающей территории обеспечить своевременное получение визуальной, акустической и тактильной информации в т.ч. с учётом потребностей инвалидов с нарушениями зрения (информационные указатели, рельефные (тактильные полосы), малогабаритные аудиовизуальные информационно – справочные системы и т.д.)(п.5.5 СП 59.13330.2012).

4. Управленческое решение

1. Рекомендации по адаптации основных структурных элементов объекта

№ п/п	Основные структурно-функциональные зоны объекта	Рекомендации по адаптации объекта (вид работы)*
1.	Территория, прилегающая к зданию (участок)	текущий ремонт, организационные мероприятия
2.	Вход (входы) в здание	текущий ремонт, организационные мероприятия, индивидуальное решение с ТСР
3.	Путь (пути) движения внутри здания (в т.ч. пути эвакуации)	текущий ремонт, организационные мероприятия, индивидуальное решение с ТСР
4.	Зона целевого назначения здания (целевого посещения объекта)	текущий ремонт, организационные мероприятия
5.	Санитарно-гигиенические помещения	текущий ремонт, организационные мероприятия,

		<i>индивидуальное решение с ТСР</i>
6.	Система информации на объекте (на всех зонах)	<i>текущий ремонт, организационные мероприятия, индивидуальное решение с ТСР</i>
7.	Пути движения к объекту (от остановки транспорта)	<i>текущий ремонт, организационные мероприятия</i>
8.	Все зоны и участки	<i>текущий ремонт, организационные мероприятия, индивидуальное решение с ТСР</i>

*- указывается один из вариантов (видов работ): не нуждается; ремонт (текущий, капитальный); индивидуальное решение с ТСР; технические решения невозможны – организация альтернативной формы обслуживания

4.2. Период проведения работ: _____
в рамках исполнения _____
(указывается наименование документа; программы, плана)

4.3. Ожидаемый результат (по состоянию доступности) после выполнения работ по адаптации: ДП –И (О,У,С,Г), ДЧ-И (К).

Оценка результата исполнения программы, плана (по состоянию доступности): _____

4.4. Для принятия решения требуется, не требуется (нужное подчеркнуть):

4.4.1. согласование на Комиссии _____

(наименование Комиссии по координации деятельности в сфере обеспечения доступной среды жизнедеятельности для инвалидов и других МНГ)

4.4.2 согласование работ с надзорными органами (в сфере проектирования и строительства, архитектуры, охраны памятников, другое- указать) _____

4.4.3.техническая экспертиза, разработка проектно – сметной документации;

4.4.4.согласование с вышестоящей организацией (собственником объекта);

4.4.5. согласование с общественными организациями инвалидов _____

4.4.6. другое _____

Имеется заключение уполномоченной организации о состоянии доступности объекта

(наименование документа и выдавшей его организации, дата), прилагается _____

4.5. Информация может быть размещена (обновлена) на Карте доступности субъекта Российской Федерации _____

(наименование сайта, портала)

5. Особые отметки

ПРИЛОЖЕНИЯ:

Результаты обследования:

1. Территории, прилегающей к объекту	на	2	л.
2. Входа (входов) в здание	на	2	л.
3. Путей движения в здании	на	3	л.
4. Зоны целевого назначения объекта	на	3	л.
5. Санитарно-гигиенических помещений	на	2	л.
6. Системы информации (и связи) на объекте	на	2	л.

Результаты фотофиксации на объекте	на	5	л.
Поэтажные планы, паспорт БТИ	на		л.
Другое (в том числе дополнительная информация о путях движения к объекту)			

1. Результаты обследования:

1. Территории, прилегающей к зданию (участка)

МБОУ «Мгинская СОШ»
187300 Ленинградская область, Кировский район, п. Мга, Комсомольский пр.40
Наименование объекта, адрес

№ п/п	Наименование функционально - планировочного элемента	Наличие элемента			Выявленные нарушения и замечания		Работы по адаптации объектов	
		есть / нет	№ на плане	№ фото	Содержание	Значимо для инвалида (категория)	Содержание	Виды работ
1.1.	Вход (входы) на территорию	есть		3	отсутствует предупреждающая, тактильная разметка при входе на территорию здания	С,К,О		
1.2.	Путь (пути) движения на территории	есть		1,2,3	Отсутствуют оборудованные места отдыха для МГН; не организовано информационное обеспечение для слабовидящих групп населения	С,К,О	Установить декоративное ограждение, выполняющее направляющую функцию, выделить места отдыха(установить скамейку)	ТР. Орг.
1.3.	Лестница (наружная)	нет	-	-	-	-	-	-
1.4.	Пандус (наружный)	есть		2	-	-	-	-
1.5.	Автостоянка и парковка	нет	-	-	-	-	-	-
	ОБЩИЕ требования к зоне	-	-	-	-	-	-	-

II. Заключение по зоне:

Наименование структурно-	Состояние доступности* (к пункту 3.4 Акта	Приложение		Рекомендации по адаптации (вид работы)**
		№ на плане	№ фото	

функциональной зоны	обследования ОСИ)			к пункту 4.1 Акта обследования ОСИ
Территория, прилегающая к учреждению	ДП-И (Г, У, О, К) ВНД –И (С)		1,2,3	Организационные мероприятия, текущий ремонт, ТСР

* указывается: ДП-В - доступно полностью всем; ДП-И (К, О, С, Г, У) – доступно полностью избирательно (указать категории инвалидов); ДЧ-В - доступно частично всем; ДЧ-И (К, О, С, Г, У) – доступно частично избирательно (указать категории инвалидов); ДУ - доступно условно, ВНД - недоступно

**указывается один из вариантов: не нуждается; ремонт (текущий, капитальный); индивидуальное решение с ТСР; технические решения невозможны – организация альтернативной формы обслуживания

Комментарий к заключению:

**1. Результаты обследования:
2. Входа (входов) в здание**

**МБОУ «Мгинская СОШ»
187300 Ленинградская область, Кировский район, п. Мга, Комсомольский пр.40
Наименование объекта, адрес**

№ п/п	Наименование функционального-планировочного элемента	Наличие элемента			Выявленные нарушения и замечания		Работы по адаптации объектов	
		есть/нет	№ на плане	№ фото	Содержание	Значимо для инвалида (категория)	Содержание	Виды работ
Основной главный вход								
2.1.	Лестница (наружная)	есть	-	5	Отсутствуют поручни и противоскользящие покрытия на краях ступеней, -отсутствие тактильной и контрастной информации перед началом марша лестницы; -отсутствие контрастной маркировки крайних ступеней	С, О	Вдоль марша наружной лестницы установить поручни в соответствии с нормативными требованиями; - установить противоскользящие покрытия на краях ступеней, -установка тактильной и контрастной информации перед началом марша; -нанесение контрастной маркировки крайних ступеней	ТР, ТСР, Орг.
2.2.	Пандус (наружный)	есть	-	-	-	-	-	-
2.3.	Входная площадка (перед дверью)	есть		4,6	-	С	- размещение кнопки вызова персонала (переговорного устройства) на нормальной высоте с закреплением ответственного сотрудника за встречу и	ТР, ТСР, Орг.

						сопровождение МГН	
2.4.	Дверь (входная)	есть	7,9	- пороги входных дверей более 3 см; - доводчик функционирует; - ширина рабочего полотна менее 90 см	К, О, С	- увеличить ширину рабочего полотна в свету до 90 см (входные двери); - снизить высоту порогов входных дверей (не более 1,4см один элемент порога); - двери оборудовать доводчиком с задержкой автоматического закрытия не менее 5 секунд	ТР
2.5.	Тамбур	есть	8	- резиновые грязеотталкивающие коврики, которые расположены у главного входа, возле входной двери не закреплены, что не соответствует п. 5.2.8. СП 59.13330.2012	К, О, С	- ковровые покрытия на путях движения должны быть плотно закреплены, особенно на стыках полотен и по границе разнородных покрытий	ТР
	ОБЩИЕ требования к зоне			- отсутствует непрерывность информации, своевременное ориентирование и однозначная идентификация объекта и места посещения, а также отсутствуют средства информации зон и помещений, что не соответствует п. 5.5.3. СП 59.13330.2012	Все	- обеспечить своевременное получение визуальной, акустической и тактильной информации, в т.ч. с учётом потребностей инвалидов с нарушением зрения	ТР, ТСП, Орг.

II. Заключение по зоне:

Наименование	Состояние доступности* (к пункту 3.4 Акта	Приложение		Рекомендации по адаптации
		№ на плане	№ фото	

структурно-функциональной зоны	обследования ОСИ)			(вид работы)**
				к пункту 4.1 Акта обследования ОСИ
Вход в здание	ДП-И (Г, У) ВНД-И (О, С,К)		4,9	Организационные мероприятия, текущий ремонт, ТСР

* указывается: ДП-В - доступно полностью всем; ДП-И (К, О, С, Г, У) – доступно полностью избирательно (указать категории инвалидов); ДЧ-В - доступно частично всем; ДЧ-И (К, О, С, Г, У) – доступно частично избирательно (указать категории инвалидов); ДУ - доступно условно, ВНД - недоступно

Комментарий к заключению: _____

1. Результаты обследования:

3. Пути (путей) движения внутри здания (в т.ч. путей эвакуации)

МБОУ «Мгинская СОШ»

187300 Ленинградская область, Кировский район, п. Мга, Комсомольский пр.40

Наименование объекта, адрес

№ п/п	Наименование функционально-планировочного элемента	Наличие элемента		Выявленные нарушения и замечания		Работы по адаптации объектов		
		есть/нет	№ на плане	№ фото	Содержание	Значимо для инвалида (категория)	Содержание	Виды работ
3.1.	Коридор (вестибюль, зона ожидания, галерея, балкон)	есть		10, 11	Отсутствие комплексной информации о пути и направлении движения со схемой расположения функциональным назначением помещений	все	-обозначить на схемах пути движения к зонам целевого назначения и санитарно – гигиеническим помещениям, -обеспечить своевременное получение визуальной, акустической и тактильной информации и в т.ч. с учётом потребностей инвалидов с нарушением зрения	Орг, ТСР
3.2.	Лестница (внутри здания)	есть		12, 13	-отсутствие вторых поручней, не обеспечена непрерывность имеющихся поручней; -отсутствие тактильной и контрастной информации перед началом марша лестницы; -отсутствие	О, С	-установить нормативные поручни на высоте 9,9 м с двух сторон и горизонтальным завершением на 0,3 м; -установка тактильной предупредительной информации перед маршем,	Орг, ТСР, ТР

					контрастной маркировки крайних ступенях.		- нанесение контрастной маркировки крайних ступенях, а также на краях поручней	
3.3.	Пандус (внутри здания)	нет	-	-				
3.4.	Лифт пассажирский (или подъемник)	нет	-	-	-	-	-	-
3.5.	Дверь	есть	-	14, 18	-ширина дверей (а также рабочего полотна двупольных дверей) менее 80 см. -высота порогов 0-5 см	С,К,О	-увеличить ширину рабочего полотна дверей до нормативных значений; -снизить высоту порогов (не более 1,4 см один элемент порога); -обеспечить своевременное получение визуальной, акустической и тактильной информации	Орг, ТСР
3.6.	Пути эвакуации (в т.ч. зоны безопасности)	есть				все	обеспечить своевременное получение визуальной, акустической и тактильной информации, в т.ч. с учётом потребностей инвалидов с нарушением зрения	Орг, ТСР
	ОБЩИЕ требования к зоне	-	-	-			обеспечить своевременное получение визуальной, акустической и тактильной информации, в т.ч. с учётом потребностей инвалидов с нарушением зрения	-

II. Заключение по зоне:

Наименование структурно-функциональной зоны	Состояние доступности* (к пункту 3.4 Акта обследования ОСИ)	Приложение		Рекомендации по адаптации (вид работы)** к пункту 4.1 Акта обследования ОСИ
		№ на плане	№ фото	
Пути (путей) движения внутри здания (в т.ч. путей эвакуации)	ДУ-И (Г,У) ВНД-И (С,О,К)		10 -18	Организационные мероприятия, ТСР, текущий ремонт

* указывается: ДП-В - доступно полностью всем; ДП-И (К, О, С, Г, У) – доступно полностью избирательно (указать категории инвалидов); ДЧ-В - доступно частично всем; ДЧ-И (К, О, С, Г, У) – доступно частично избирательно (указать категории инвалидов); ДУ - доступно условно, ВНД - недоступно

**указывается один из вариантов: не нуждается; ремонт (текущий, капитальный); индивидуальное решение с ТСР; технические решения невозможны – организация альтернативной формы обслуживания

Комментарий к заключению:

1. Результаты обследования:

**4. Зоны целевого назначения здания (целевого посещения объекта
МБОУ «Мгинская СОШ»**

187300 Ленинградская область, Кировский район, п. Мга, Комсомольский пр.40
Наименование объекта, адрес

№ п/п	Наименование функционально-планировочного элемента	Наличие элемента			Выявленные нарушения и замечания		Работы по адаптации объектов	
		есть/нет	№ на плане	№ фото	Содержание	Значимо для инвалида (категория)	Содержание	Виды работ
4.1.	Кабинетная форма обслуживания	есть		19, 20		С,Г,К	-в учебном помещении первые столы в ряду у окна и в среднем ряду следует пересмотреть для учащихся с недостатками зрения и дефектами слуха, а для учащихся, передвигающимися в кресле – коляске выделить 1-2 первых стола в ряду у дверного проёма	ТР
4.2.	Зальная форма обслуживания	есть		21,22		К,О,С,Г	-в актовом зале оборудовать места для лиц с нарушением слуха (кресла с подключением слухового аппарата не менее 5% от общего количества мест, возможна установка индукционного контура); при необходимости рассмотреть оборудование аналогичных мест	Орг, ТР

							в классах	
4.3.	Прилавочная форма обслуживания	есть	-	23	-	К,О,С	- обеспечить своевременное получение визуальной, акустической и тактильной информации, в т.ч. с учётом потребностей инвалидов с нарушением зрения	-
4.4.	Форма обслуживания с перемещением по маршруту	есть	-	24	-	К,О,С	-в читальном зале библиотеки ОУ не менее 5% читальных мест следует оборудовать с учётом доступа учащихся – инвалидов и отдельно – для учащихся с недостатками зрения. Рабочее место для инвалидов по зрению должно иметь дополнительное освещение по периметру	Орг, ТР
4.5.	Кабина индивидуального обслуживания	нет	-	-	-	-	-	-
	ОБЩИЕ требования к зоне	-	-	-	отсутствуют информирующие обозначения помещений		- в ОУ для учащихся - инвалидов с нарушением слуха во всех помещениях следует предусмотреть установку светового сигнализатора школьного звонка, а также световой сигнализации об эвакуации в случае ЧС;	текущий ремонт

**1. Результаты обследования:
5. Санитарно-гигиенических помещений**

**МБОУ «Мгинская СОШ»
187300 Ленинградская область, Кировский район, п. Мга, Комсомольский пр.40
Наименование объекта, адрес**

№ п/п	Наименование функционально-планировочного элемента	Наличие элемента			Выявленные нарушения и замечания		Работы по адаптации объектов	
		есть/нет	№ на плане	№ фото	Содержание	Значимо для инвалида (категория)	Содержание	Виды работ
5.1.	Туалетная комната	есть			нет оборудованных санитарно – гигиенических помещений для МГН; (соответствующих нормативным требованиям)	К, С, О	оборудовать на первом этаже учебного корпуса две (женскую / мужскую) туалетных кабины в соответствии с нормативными требованиями (расширить дверные проемы, увеличить габариты, установить горизонтальные поручни, тревожную кнопку и т.д.); -оборудовать поручнями одну раковину в столовой зоне (п.5.3. СП 59.13330.2012)	ТР
5.2.	Душевая/ ванная комната	есть	-	-	нет оборудованных санитарно – гигиенических помещений для МГН; (соответствующих нормативным требованиям)	-	- в душевых предусмотреть кабины в соответствии с нормативными требованиями (вход и передвижение на уровне пола,	Орг., ТР

						установить поручни и т.д.) (п. 5.3. СП 59.13330.2012)	
5.3.	Бытовая комната (гардеробная)	есть	29		всё	-обеспечить своевременное получение визуальной, акустической и тактильной информации, в т.ч. с учётом потребностей инвалидов с нарушением зрения. Организовать несколько вешалок на высоте до 1,4 м	Орг.
ОБЩИЕ требования к зоне							

II. Заключение по зоне:

Наименование структурно-функциональной зоны	Состояние доступности* (к пункту 3.4 Акта обследования ОСИ)	Приложение		Рекомендации по адаптации (вид работы)** к пункту 4.1 Акта обследования ОСИ
		№ на плане	№ фото	
Санитарно-гигиенических помещений	ДП-И(У, Г) ВНД-И (О,С,К)		25-29	Организационные мероприятия, ТСР, текущий ремонт

* указывается: ДП-В - доступно полностью всем; ДП-И (К, О, С, Г, У) – доступно полностью избирательно (указать категории инвалидов); ДЧ-В - доступно частично всем; ДЧ-И (К, О, С, Г, У) – доступно частично избирательно (указать категории инвалидов); ДУ - доступно условно, ВНД - недоступно

**указывается один из вариантов: не нуждается; ремонт (текущий, капитальный); индивидуальное решение с ТСР; технические решения невозможны – организация альтернативной формы обслуживания

Комментарий к заключению:

1. Результаты обследования:
6. Системы информации (и связи) на объекте

МБОУ «Мгинская СОШ»
187300 Ленинградская область, Кировский район, п. Мга, Комсомольский пр.40
Наименование объекта, адрес

№ п/п	Наименование функционально-планировочного элемента	Наличие элемента			Выявленные нарушения и замечания		Работы по адаптации объектов	
		есть/нет	№ на плане	№ фото	Содержание	Значимо для инвалида (категория)	Содержание	Виды работ
6.1.	Визуальные средства	есть	1,2	30		все	Обеспечить соответствие нормативным требованиям	Орг.
6.2.	Акустические средства	нет						
6.3.	Тактильные средства	нет						
	ОБЩИЕ требования к зоне						На всех структурно – функциональных зонах, начиная с прилегающей территории обеспечить своевременное получение визуальной, акустической и тактильной информации, в т.ч. с учетом потребностей инвалидов с нарушением зрения (п. 5.5. СП 59.13330.2012)	Орг., ТСП ТР

II. Заключение по зоне:

Наименование структурно-функциональной	Состояние доступности* (к пункту 3.4 Акта	Приложение		Рекомендации по адаптации (вид работы)**
		№ на плане	№ фото	

зоны	обследования ОСИ)			к пункту 4.1 Акта обследования ОСИ
Системы информации (и связи) на объекте	ДУ-И (У,К,О) ВНД –И (Г,С)		30	Организационные мероприятия, ТСР

* указывается: ДП-В - доступно полностью всем; ДП-И (К, О, С, Г, У) – доступно полностью избирательно (указать категории инвалидов); ДЧ-В - доступно частично всем; ДЧ-И (К, О, С, Г, У) – доступно частично избирательно (указать категории инвалидов); ДУ - доступно условно, ВНД - недоступно

**указывается один из вариантов: не нуждается; ремонт (текущий, капитальный); индивидуальное решение с ТСР; технические решения невозможны – организация альтернативной формы обслуживания

Комментарий к заключению:

Муниципальное бюджетное общеобразовательное учреждение
«Мгинская средняя общеобразовательная школа»



Фото №1 – Подходы к объекту



Фото №2 –Подходы к объекту



Фото №3 –Вход на прилегающую территорию



Фото №4 –Главный вход



Фото №5 – Наружная лестница



Фото №6 – Входная площадка главного входа



Фото №7 – Наружная входная дверь



Фото №8 - Тамбур



Фото №9 –Внутренняя входная дверь



Фото №10 – Пути движения внутри здания



Фото № 11 – Пути движения внутри здания



Фото №12 – Внутренние лестницы



Фото №13 – Внутренние лестницы



Фото №14 – Внутренние двери

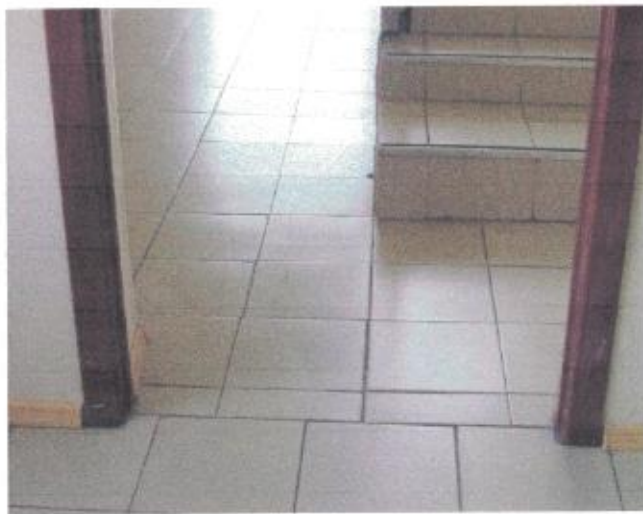


Фото №15 – Внутренние двери



Фото №16 – Внутренние двери



Фото №17 – Внутренние двери



Фото №18 – Внутренние двери



Фото №19 – Кабинетная форма обслуживания

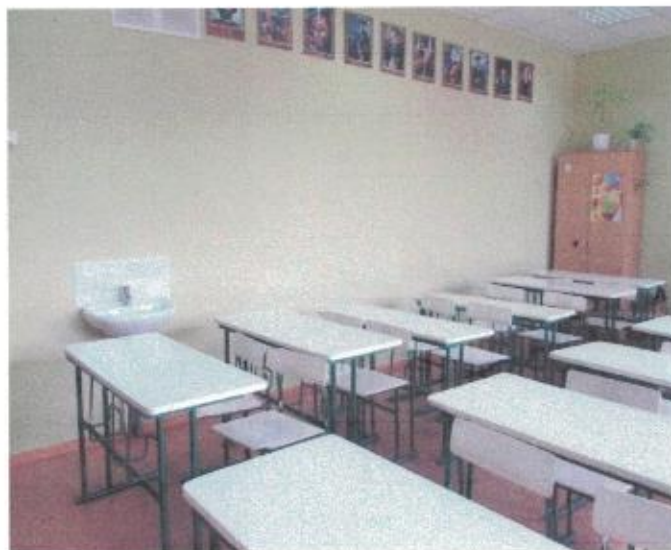


Фото №20 – Кабинетная форма обслуживания



Фото №21 – Зальная форма обслуживания



Фото №22 – Зальная форма обслуживания



Фото №23 – Прилавочная форма обслуживания



Фото №24 – Форма обслуживания с перемещением по маршруту



Фото №25 – Раковина у столовой зоны

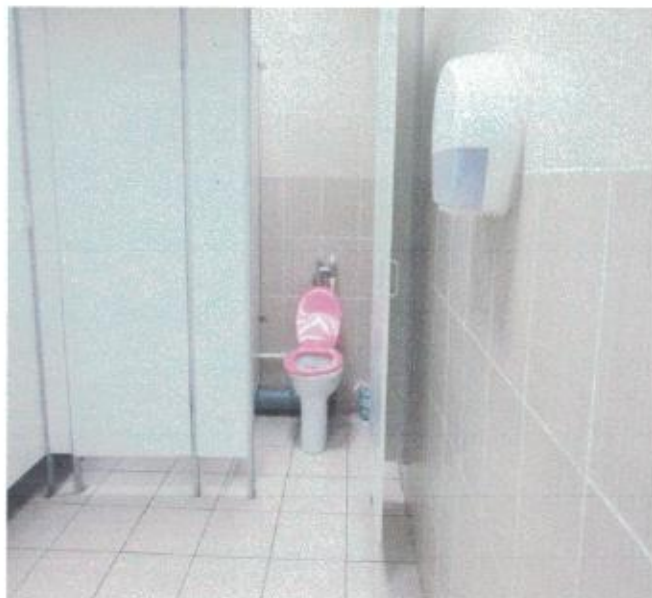


Фото №26 Санитарно – гигиенические помещения (туалетная кабина)



Фото №27 - Санитарно – гигиенические помещения (раковина)



Фото №28 - Санитарно – гигиенические помещения (писсуары)



Фото № 29 –Гардероб



Фото №30- Система информации

Дополнения к Паспорту доступности
(приказ от 10.09.2019 № 147)



Фото № 1- организация прохода со стороны главного входа для граждан с ограниченными возможностями



Фото № 2



Фото № 3

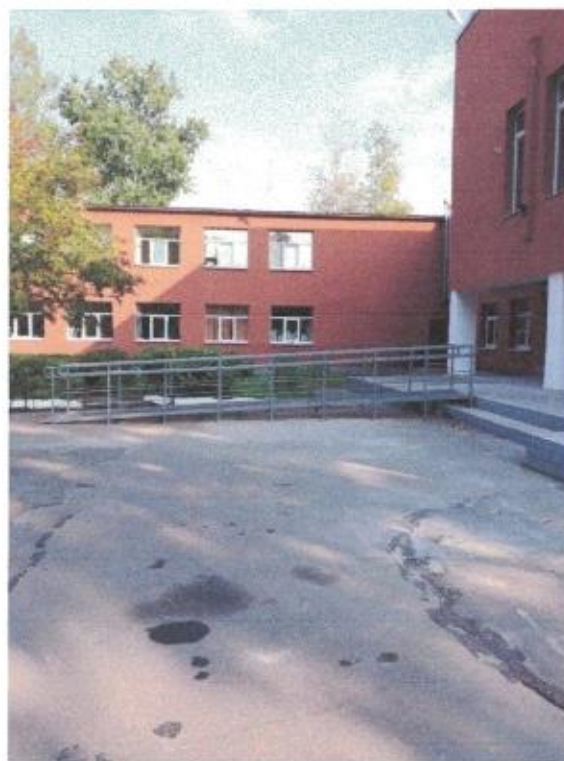


Фото № 4